

Fensterheberkomfortsteuerung für smart-for2 Typ 451 ab 2007

Ein Produkt von MDC

Lesen die Anleitung vor der Montage vollständig durch !



Sie haben eine Modifizierung Ihrer Fensterhebersteuerung mit folgenden, zusätzlichen Funktionen erworben :

Mit den Schaltern im Innenraum

Automatisches Hochfahren des Beifahrerfensters:

Vollständiges Öffnen/Schließen des Beifahrerfensters mit einem kurzen Tastendruck von der Fahrer- oder Beifahrerseite.
(gleiche Funktion wie beim Fahrerfenster)

Mit der Fernbedienung



Komfortschließung: Automatisches Hochfahren aller Fenster bei verschließen des Fahrzeuges mit der Fernbedienung.
Dieses verschließen kann durch kurz aufeinander folgende Betätigung der Tasten Auf/Zu angehalten werden. Dabei bleiben die Fenster in der jeweiligen Position stehen.

Komfortöffnung:
(Sommeröffnung) Automatisches Öffnen beider Fenster durch zweimaliges Betätigen der Öffnertaste auf der Fernbedienung.

Bei Problemen mit rufen Sie uns bitte innerhalb der Geschäftszeiten an:

0211 56 94 96 31

Fensterheberkomfortsteuerung für smart-for2 Typ 451 ab 2007

Ein Produkt von MDC

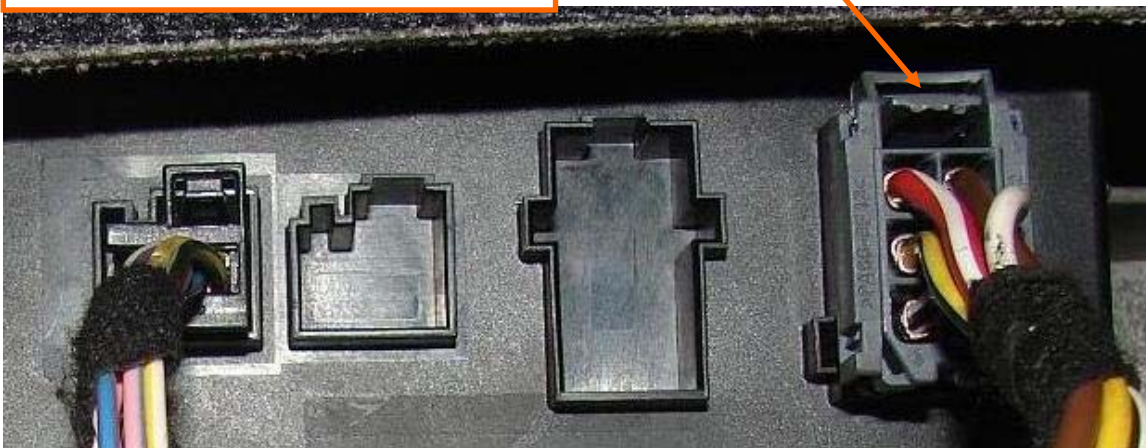
Ausbau

Die Fenstersteuerung sitzt unterhalb des Armaturenbrettes auf der Fahrerseite.



Lösen Sie diese Schrauben

Lösen Sie diese Steckverbindungen. Dazu drücken Sie die Lasche nach unten und ziehen die Stecker aus dem Gehäuse.



Fensterheberkomfortsteuerung für smart-for2 Typ 451 ab 2007

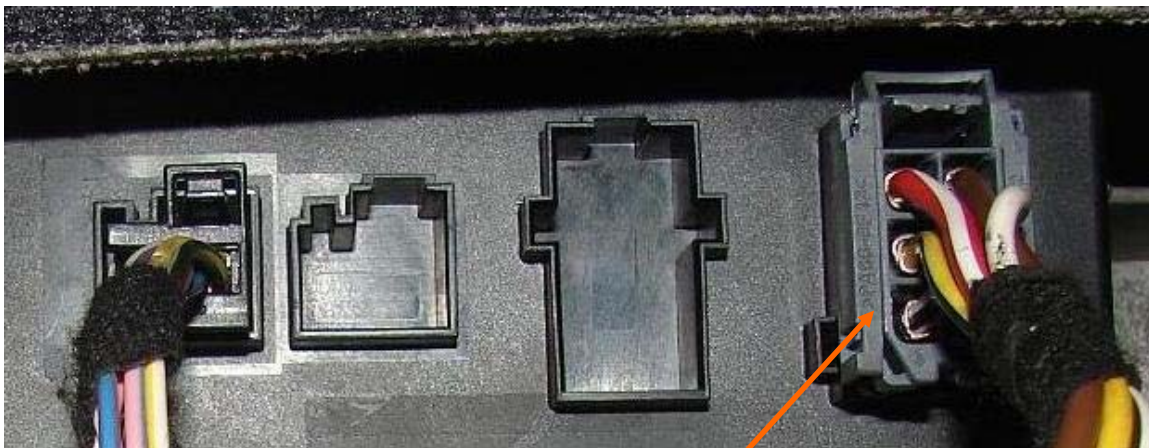
Ein Produkt von MDC

Einbau



Stecken Sie den Stecker des schwarzen Kabels auf diesen Pin mit dem Schlüsselsymbol

Stecken Sie den Stecker des **blauen** Kabels auf diesen Pin mit dem Blinkersymbol



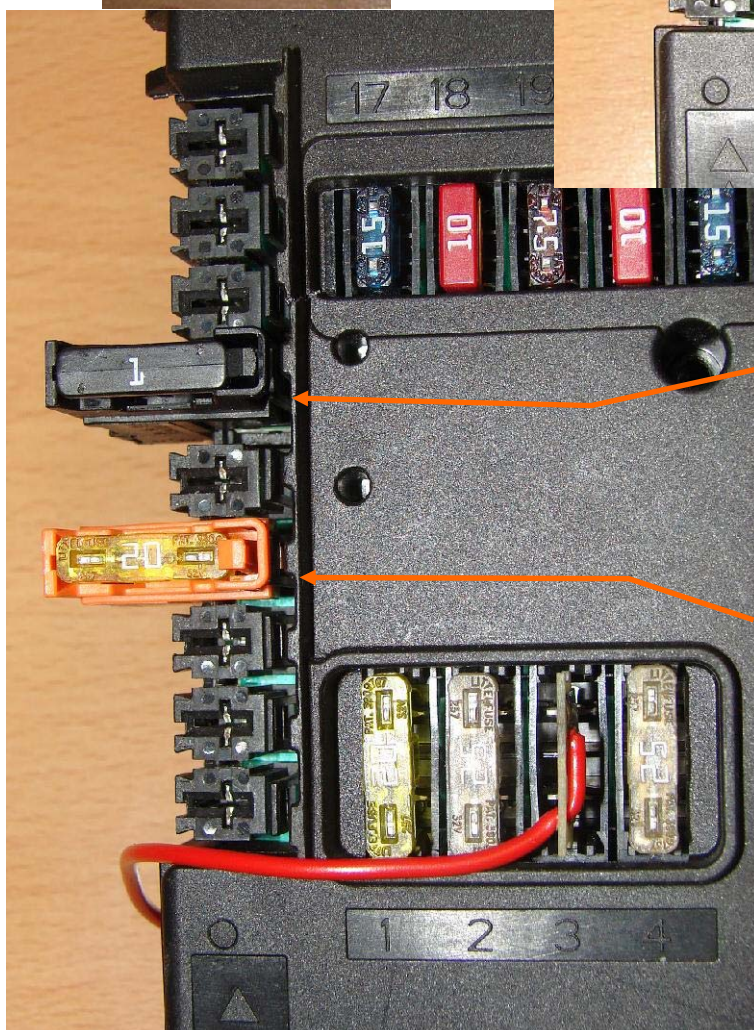
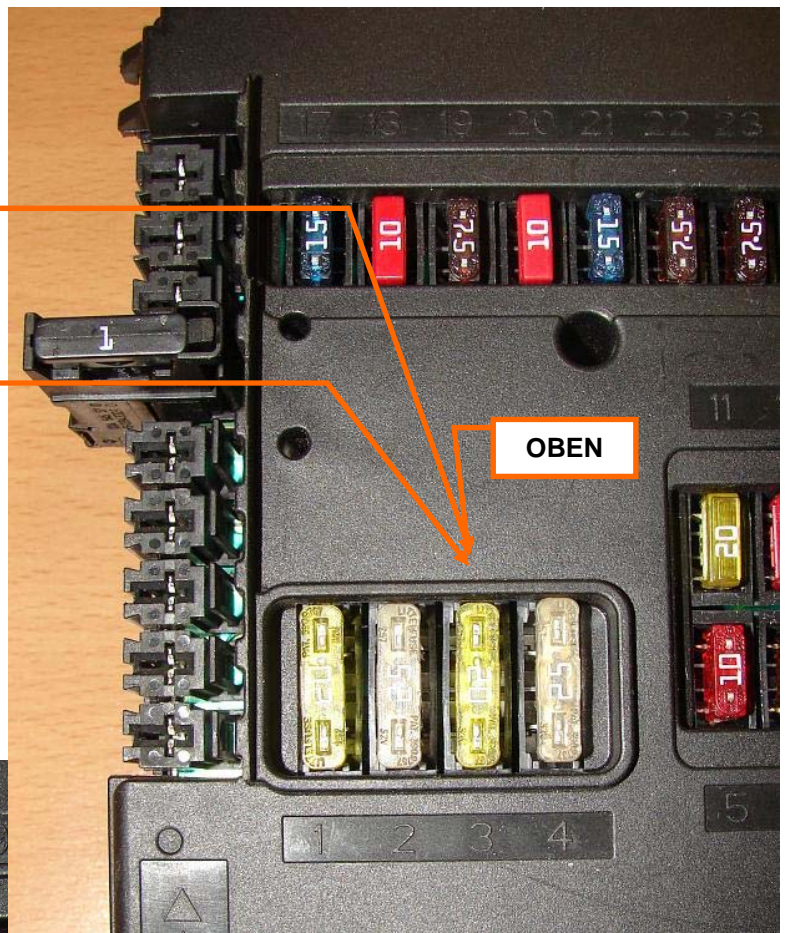
Setzen Sie die fahrzeugseitigen Steckverbindungen wieder in die Steuerbox ein und verschrauben diese dann wieder unterhalb des Armaturenbrettes.

Fensterheberkomfortsteuerung für smart-for2 Typ 451 ab 2007

Ein Produkt von MDC

Entfernen Sie die Sicherung Nr. 3 mit 20 A und setzen diese in den **orangefarbenen** Sicherungshalter

Setzen Sie den Sicherungsadapter mit der Aufschrift „OBEN“ in den nun freien Sicherungsplatz Nr.3 ein.



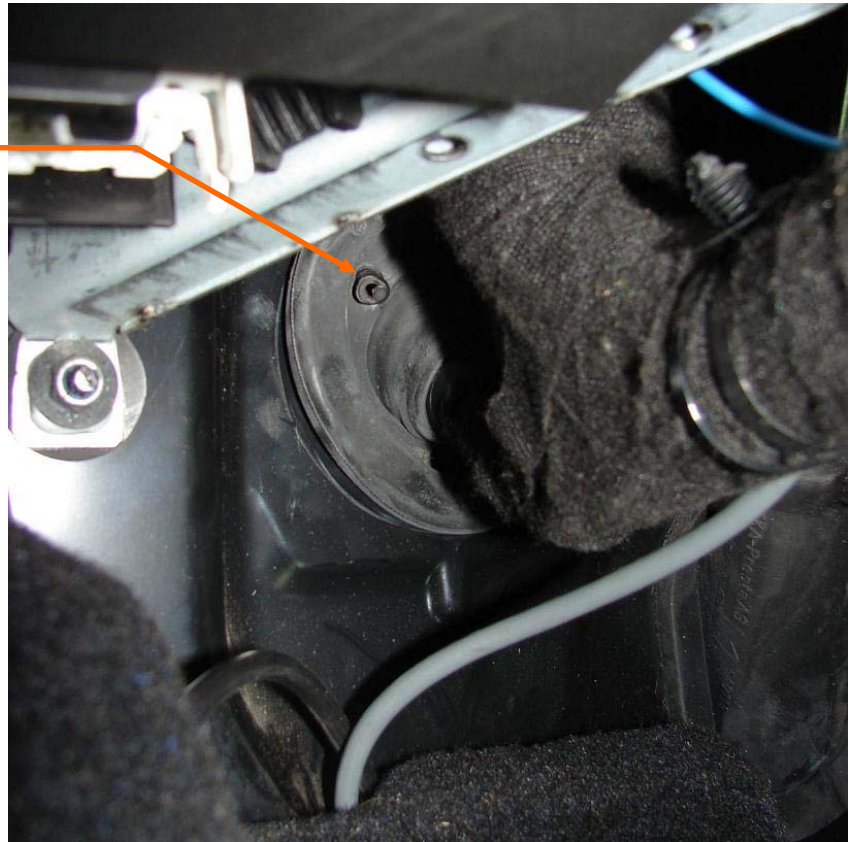
Den **schwarzen** Sicherungshalter mit der zusätzlichen Sicherung 1A in einen freien Platz der Sicherungsleiste R1 bis R4 einsetzen (Klemme 15 Zündungsplus)

Den **orangefarbenen** Sicherungshalter mit der 20 A Sicherung in einen freien Platz der Sicherungsleiste R5 bis R9 einsetzen (Klemme 30 Dauerplus)

Fensterheberkomfortsteuerung für smart-for2 Typ 451 ab 2007

Ein Produkt von MDC

Führen Sie das **blaue** Kabel durch diese Gummimanschette unterhalb der Lenksäulendurchführung. Schneiden Sie dafür die Spitze dieser Tülle ab.



Verbinden Sie das **blaue** Kabel mittels des mitgelieferten Schneidverbinders mit dem **schwarz/weißen** Kabel des linken Seitenblinkers. Sie finden dieses Kabel vorne links unter der Haubenabdeckung oberhalb des Scheinwerfers.



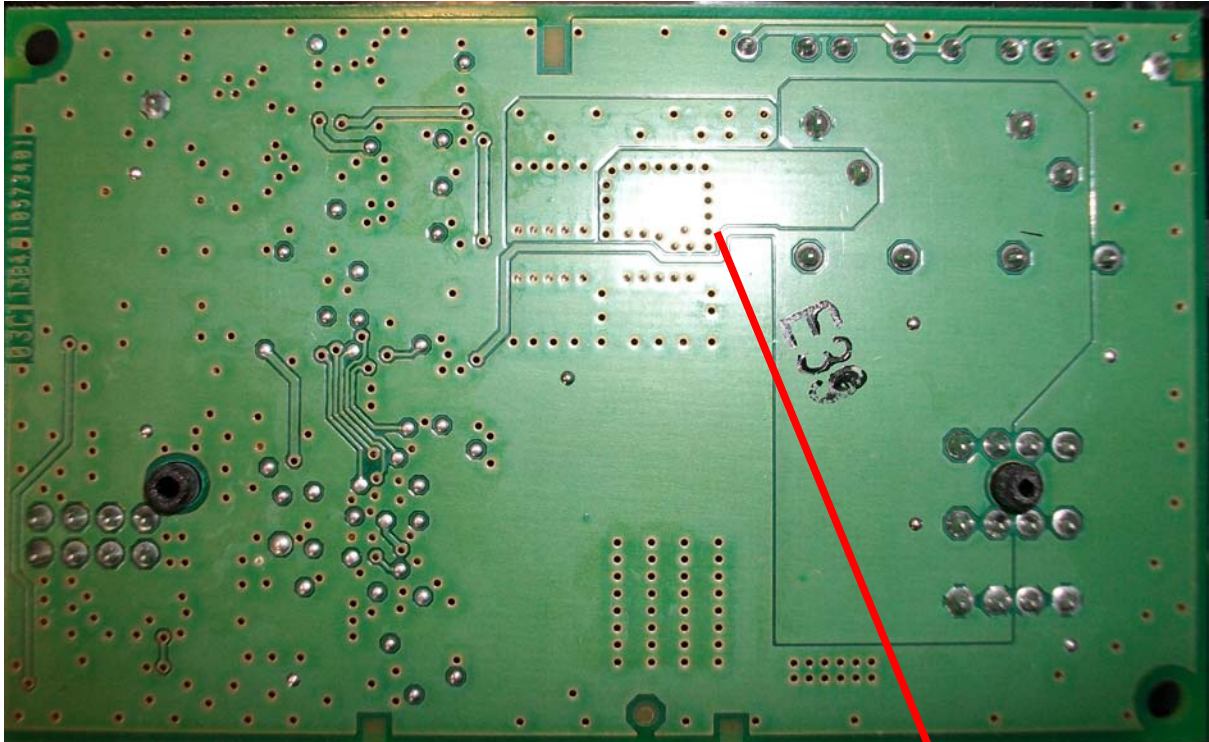
Fensterheberkomfortsteuerung für smart-for2 Typ 451 ab 2007

Ein Produkt von MDC

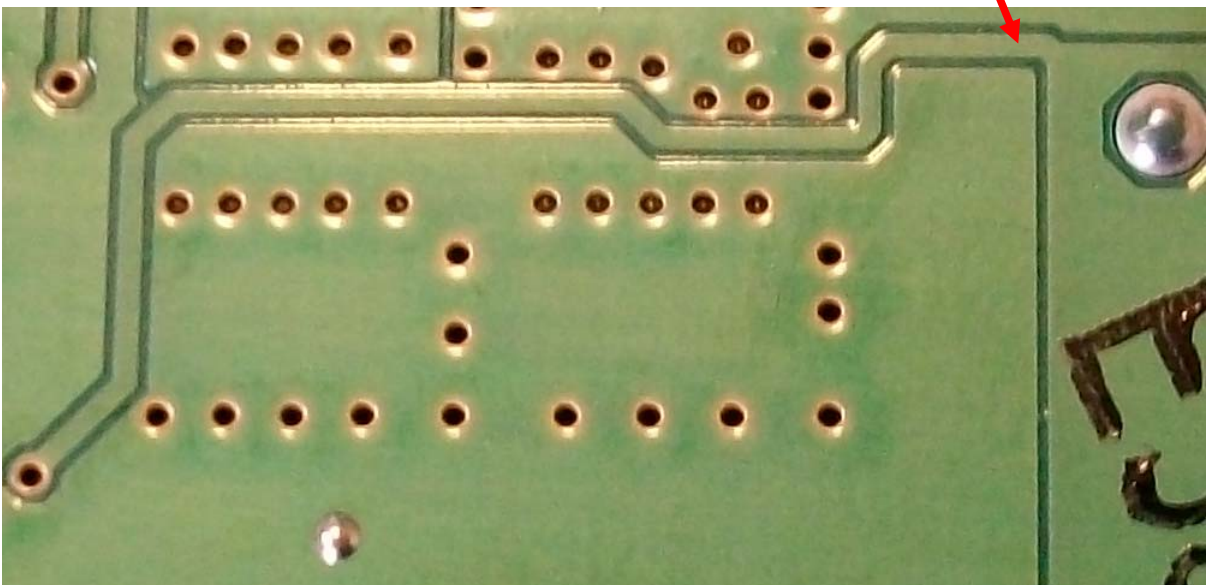
Folgende Anleitung nur für Käufer des Selbstbausatzes

(Käufer, die den fertigen Umbau (125,-) gekauft haben brauchen die folgenden Arbeitsschritte nicht durchzuführen)

Montage der Adapterplatine



Diese Leiterbahn durchtrennen.

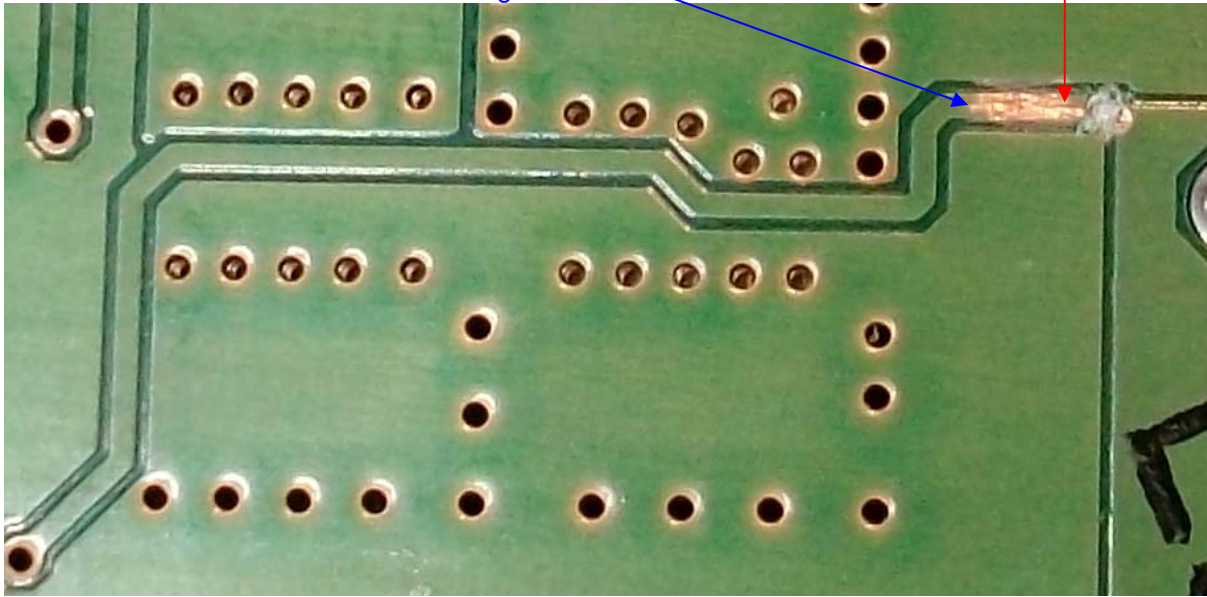


Fensterheberkomfortsteuerung für smart-for2 Typ 451 ab 2007

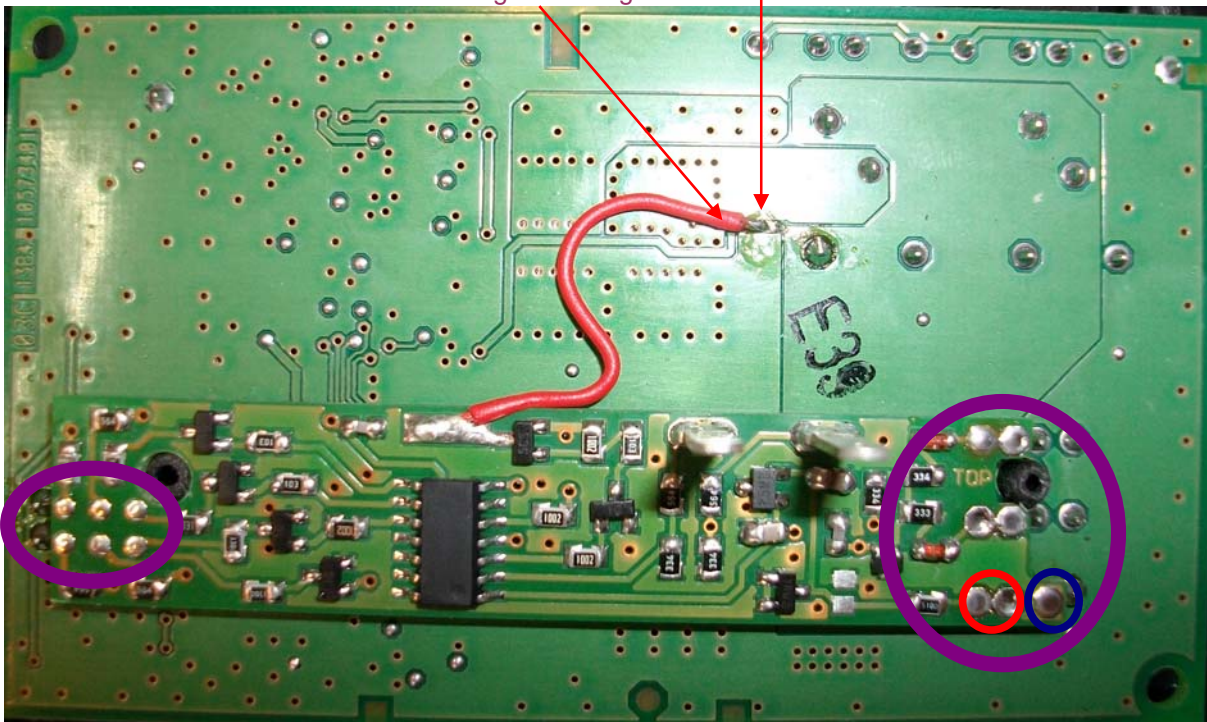
Ein Produkt von MDC

Zusätzlich den Lötstopplack der Leiterbahn entfernen.
Dabei den benachbarten Lack nicht beschädigen!

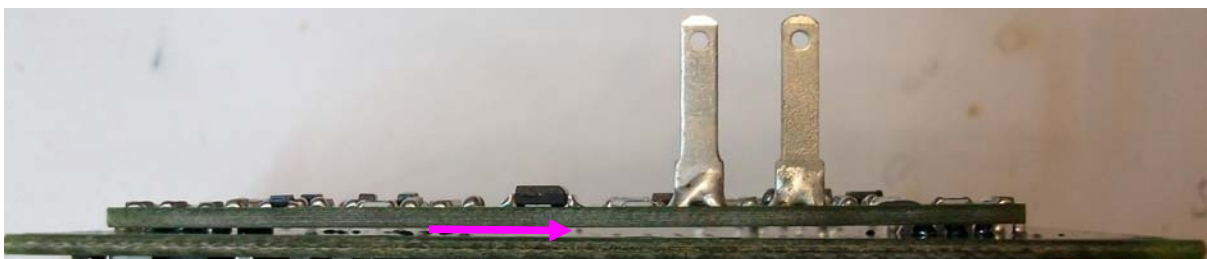
Getrennte Leiterbahn



Stelle verzinnen und prüfen, dass keine Verbindung zu benachbarten Flächen vorhanden ist.
Eine Kabelverbindungen anbringen.



Adapterplatine aufsetzen und gut durchlöten. Dabei müssen Kurzschlüsse vermieden werden!
Besonders zwischen Plus und Minus prüfen!

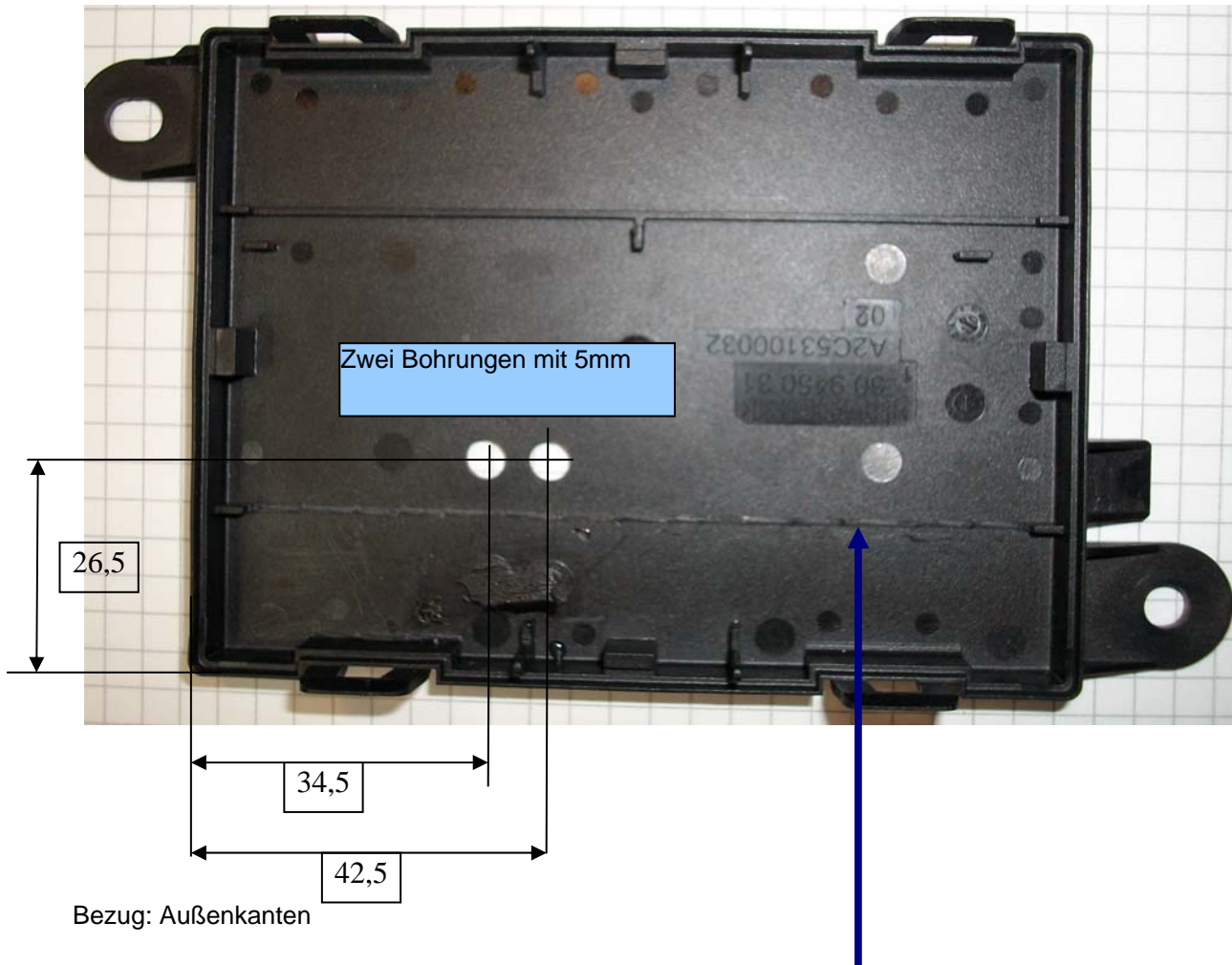


Die Adapterplatine darf die Hauptplatine dabei nicht berühren! Muss aber soweit wie möglich nach unten aufgesetzt werden!

Fensterheberkomfortsteuerung für smart-for2 Typ 451 ab 2007

Ein Produkt von MDC

Mechanische Bearbeitung des Gehäusebodens:



Diesen Steg mit einem Seitenschneider o.ä. **bündig** abschneiden!

Hinweis:

Auf richtige Lage des Gehäusebodens achten. Die Laschen sind nicht symmetrisch!!!!

